

ຄູ່ມືການຕິດຕັ້ງແລະນຳໃຊ້

Broadband ADSL2+

ກັບ Modem ຫຍິຫໍ້ ZyXEL

ອຸປະກອນ ADSL



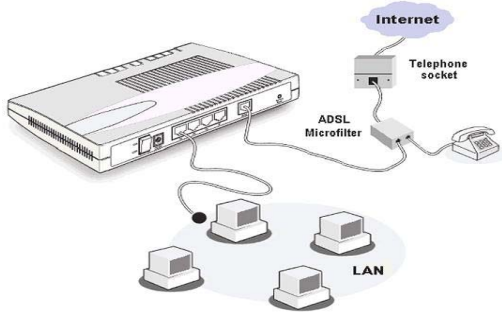
Modem



Splitter

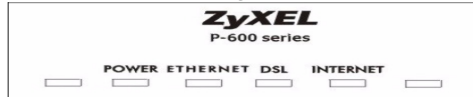


ໂຄງສ້າງການເຊື່ອມຕໍ່ADSL



1. ETHERNET: ເຊື່ອມຕໍ່ໂດຍສາຍ LAN ໄປຍັງຄອມພິວເຕີ ເພື່ອກຳນົດຄ່າອຸປະກອນແລະນຳໃຊ້.
2. DSL: ເຊື່ອມຕໍ່ກັບສາຍໂທລະສັບ.
3. POWER: ເຊື່ອມຕໍ່ Adapter ເຂົ້າກັບອຸປະກອນແລະສຽບ Adapter ເຂົ້າກັບປັກໄຟ.

ດອກໄຟສະແດງການເຮັດວຽກຂອງ Modem



1. ໄຟ POWER ຈະຮຸ່ງຄັ້ງສະເໝີ
2. ໄຟ ETHERNET ຈະຮຸ່ງຄັ້ງ ແລະຈະ ກະພົບເມື່ອມີການຮັບ ສິ່ງຂໍ້ມູນ
3. ໄຟ DSL ຈະກະພົບຊ້າໆປະມານ1ນາທີ ຫຼັງຈາກນັ້ນຈະຮຸ່ງຄັ້ງ ແລະຈະກະພົບເມື່ອມີການຮັບ ສິ່ງຂໍ້ ມູນ
4. ໄຟ Internet ຈະກະພົບສະເໝີ

ການກວດເບິ່ງ IP address ຢູ່ທີ່ຄອມພິວເຕີ

1. ໃນໜ້າ desktop, ກົດ Start, (All) Programs, Accessories ເລືອກ Command Prompt.
2. ໃນໜ້າ Command Prompt ພິມ"ipconfig" ແລ້ວກົດ ENTER ໃຫ້ ກວດສອບ IP address ວ່າຢູ່ໃນຊ່ວງ 192.168.1.2 ຫາ 192.168.1.254 ແລະ subnet mask 255.255.255.0

```
C:\Documents and Settings\User>ipconfig
Windows IP Configuration

Ethernet adapter Local Area Connection:

    Connection-specific DNS Suffix  . : 
    IP Address . . . . . : 192.168.1.33
    Subnet Mask . . . . . : 255.255.255.0
    Default Gateway . . . . . : 192.168.1.1

Ethernet adapter Wireless Network Connection:
```

ວິທີກວດການເຊື່ອມຕໍ່ອຸປະກອນ ກັບຄອມພິວເຕີ

1. ກົດ Start, (All) Programs, Accessories ແລ້ວເລືອກ Command Prompt.

2. ໃນໜ້າ Command Prompt ໃຫ້ພິມ "ping" ຍະຫວ່າງພິມ IP address ຂອງອຸປະກອນ(default IP address: 192.168.1.1)

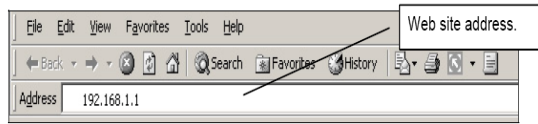
```
C:\Documents and Settings\User>ping 192.168.1.1
Pinging 192.168.1.1 with 32 bytes of data:
Reply from 192.168.1.1: bytes=32 time<1ms TTL=254
Reply from 192.168.1.1: bytes=32 time<1ms TTL=254
Reply from 192.168.1.1: bytes=32 time<1ms TTL=254
Reply from 192.168.1.1: bytes=32 time<1ms TTL=254

Ping statistics for 192.168.1.1:
    Packets: Sent = 4, Received = 4, Lost = 0 (0% loss),
    Approximate round trip times in milli-seconds:
        Minimum = 0ms, Maximum = 0ms, Average = 0ms
```

3. ກົດ ENTER ຖ້າ Reply ດັ່ງຕົວຢ່າງຂ້າງເທິງນັ້ນໝາຍເຖິງຄອມພິວເຕີສາມາດເຊື່ອມຕໍ່ກັບອຸປະກອນຜ່ານທາງ LAN ໄດ້.

ການຕິດຕັ້ງຄ່າອຸປະກອນເຊື່ອມຕໍ່ Internet

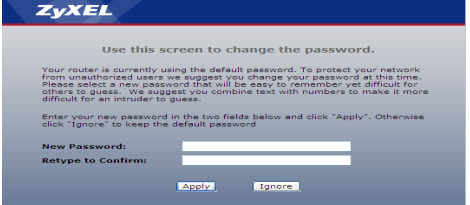
1. ເປີດ Internet Explorer ຫຼື Browser ແລ້ວພິມ "192.168.1.1" ໃນຫ້ອງ address ກົດ Enter



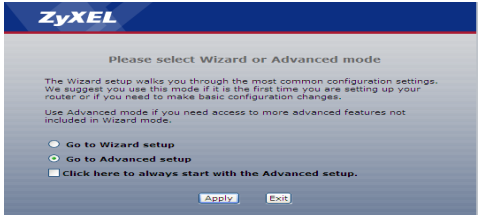
2. ຈະປະກົດມີຮູບເພື່ອໃຫ້ໃສ່ Password ລະຫັດແມ່ນ 1234 ກົດ Login



- ສາມາດປ່ຽນ password ໄດ້, ຖ້າບໍ່ຕ້ອງການປ່ຽນໃຫ້ກົດ Ignore



3. ເລືອກ " Go to Advance Setup" ແລ້ວ ກົດ "Apply"



4. ໃນໜ້ານີ້ຈະເປັນໜ້າສຳລັບການຕັ້ງຄ່າອຸປະກອນ - ເລືອກ Network ແລ້ວເລືອກ Wan

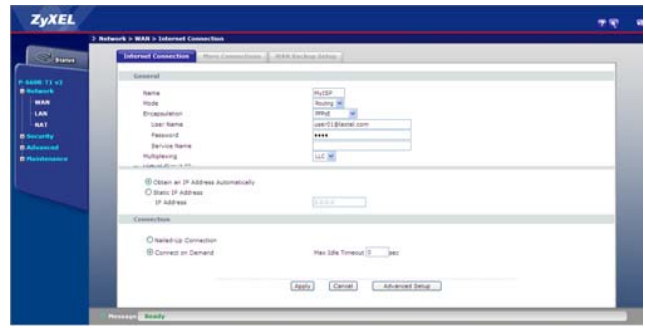


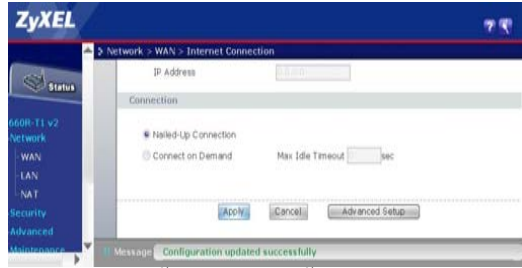
5. ການຕິດຕັ້ງ Modem ມີສອງຮູບແບບສະເພາະລາວໂທລະຄົມ

- 5.1. ການຕິດຕັ້ງ Modem ແບບ PPPoE (ແບບໃຊ້ Username ແລະ Password)

- 5.2.1. ໃນຫ້ອງ Mode ເລືອກ Routing , ເລືອກ Encapsulation Multiplexing ເປັນ PPPoE , ແລະໃສ່ຄ່າ VPI=8, VCI=36 ໃຫ້ຖືກຕ້ອງ, ໃສ່ Username ແລະ Password ທີ່ ທາງລາວໂທລະຄົມໃຫ້ມາ, ເລືອກ Nail up ແລ້ວ ກົດ "Apply" ຕົວຢ່າງພວກເຮົາໄດ້ :

Username: dl21219428@laotel.com
Password: dl21219438





6. ການບັນທຶກຂໍ້ມູນຂອງການຕິດຕັ້ງ: ເລືອກ Maintenance > Tools ແລ້ວກົດ Restart
7. ລໍຖ້າຈົນກວ່າ ສັນຍານ ADSL ຢູ່ເທິງ Modem ຮຸ່ງຄ້າງ ແລ້ວທົດລອງ ເຂົ້າ Website ໄດ້ເລີຍ.

? ຖ້າທ່ານບໍ່ສາມາດເປີດໜ້າ Web ເພື່ອຕັ້ງຄ່າ ອຸປະກອນໃຫ້ເບິ່ງທີ່ວິທີແກ້ບັນຫາ Troubleshooting

ວິທີແກ້ບັນຫາ Troubleshooting

1. ຖ້າທ່ານໃຊ້ Internet Explorer ຂອງ Windows XP ຫຼື Windows Server 2003 ແລ້ວບໍ່ສາມາດເຂົ້າໜ້າ web configuration ໄດ້ ໃຫ້ເຮັດຕາມຂັ້ນຕອນຕາມນີ້:
 - A) ກວດກາການເຊື່ອມຕໍ່ຂອງສາຍ Lan ລະຫວ່າງ ຄອມພິວເຕີ ແລະ ADSL Modem.
 - B) ກວດເບິ່ງວ່າທ່ານໄດ້ໃສ່ password ຢ່າງຖືກຕ້ອງ ເພາະຂັ້ນຕອນນີ້ເປັນຂັ້ນຕອນທີ່ສໍາຄັນ ຖ້າທ່ານລືມ password ທີ່ເຄີຍຕັ້ງໄວ້ໃຫ້ທ່ານກົດປຸ່ມ RESET ຄ້າງໄວ້ປະມານ 10ວິນາທີ(ຄືລໍຖ້າຈົນກວ່າ ໄຟ POWER ເລັ່ມກະພົບ) ຈາກນັ້ນ Modemຈະກັບມາ ໃຊ້ ກັບໄປໃຊ້ຄ່າ ເລັ່ມຕົ້ນ ທີ່ມາຈາກໂຮງງານ (IP address : 192.168.1.1 password : 1234)
 - C) ກວດເບິ່ງຄອມພິວເຕີຂອງທ່ານມີ IP address ທີ່ຢູ່ໃນ subnet ດຽວກັນກັບ LAN IP address ADSL Modem.

- D) ທົດລອງ Ping ຈາກຄອມພິວເຕີໄປຫາ ADSL Modem ຜ່ານສາຍ LAN ຄື ກົດ Start > (All) Programs > Accessories > Command Prompt ພິມ ping ແລ້ວພິມ LAN IP address ຂອງໜ່ວຍ ADSL Modem (ຄ່າ default ຄື 192.168.1.1) ຈາກນັ້ນ ກົດ Enter ເທິງ Keyboard ຂອງທ່ານ, ADSL Modem ຄວນ Reply ຕອບ ກັບ ມາ ແຕ່ຖ້າບໍ່ ຕອບກັບມາ ໃຫ້ທ່ານເບິ່ງທີ່ຫົວ ຂໍ້ການ ຕັ້ງຄ່າ IP address

ການຕັ້ງຄ່າ IP address ແບບ Automatically ໃຫ້ກັບຄອມພິວເຕີ ໃນຫົວຂໍ້ນີ້ຈະສະແດງໃຫ້ທ່ານເຫັນການຕັ້ງຄ່າການຮັບ IP address ແບບອັດຕະໂນມັດ ຂອງຄອມພິວເຕີ.

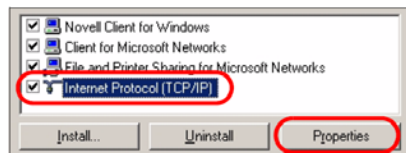
1. ກົດ start > Settings > Control Panel
2. ໃນ Control Panel : ກົດໃສ່ Network Connections ສອງເທື່ອ



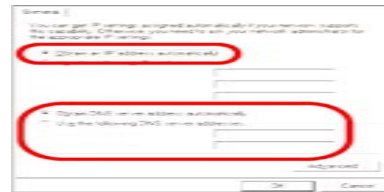
3. ກົດ Mouse ເບື້ອງ ຂວາ Local Area Connection > Properties



4. ເລືອກ Internet Protocol (TCP/IP) > Properties



5. ຈະປະກົດໜ້າ TCP/IP Properties



ເລືອກ Obtain an IP address automatically, ADSL Modem ຈະແຈກ IP address ໃຫ້ທ່ານອັດຕະໂນມັດ 6. ກົດ OK ເພື່ອປິດໜ້າຂອງ Internet Protocol (TCP/IP) Properties. 7. ກົດ Close ເພື່ອປິດໜ້າຂອງ Local Area Connection Properties.

ການແກ້ໄຂບັນຫາ ADSL ເບື້ອງຕົ້ນ ດ້ວຍຕົນເອງ

1. ຂໍ້ຄວນສ້າງເກດເບື້ອງຕົ້ນ
 - 1.1. ສ້າງເກດເບື້ອງ Modem ADSL: ໄຟ Power, ໄຟ Ethernet (Lan) ແລະ ໄຟສັນຍານ ADSL.
 - 1.2. ທົດລອງຍົກຫູໂທລະສັບເບິ່ງວ່າ ມີສຽງໂທນ ຫຼື ໂທອອກໄດ້ຫຼືບໍ່.
 - 1.3. Computer: ໃຫ້ສ້າງເກດເບື້ອງ Network Connection ເທິງໜ້າຈໍລຸ່ມສຸດທາງເບື້ອງຂວາມີ ວ່າມີການປຸງແປງ ຫຼື ໃສ່ IP address ໃໝ່ ຫຼື ບໍ່.
 3. ວິທີການແກ້ໄຂ
 1. ກວດສາຍໂທລະສັບພາຍໃນ ເພາະອາດມີສາຍຂາດ, ສາຍຫລຸດ, ສາຍຖືກນໍ້າ, ຫຼຸກດ.
 2. ລອງປິດໄຟ Modem ADSL ປະໄວ້ປະມານ 1ນາທີ ແລະ ສຽບໄຟ Modem ເຂົ້າອີກຄັ້ງ, ລໍຖ້າສັນຍານ ADSL ຢູ່ທີ່ Modem ຮຸ່ງຄ້າງ ແລ້ວ ລອງເຂົ້າ Website.
- ຖ້າທ່ານໄດ້ເຮັດທຸກຢ່າງທີ່ໄດ້ກ່າວມາຂ້າງເທິງນັ້ນ ແລ້ວແຕ່ ບໍ່ສາມາດນໍາໃຊ້ ອິນເຕີເນັດໄດ້ ໃຫ້ພົວພັນ ໜ່ວຍບໍລິການ.

ໂທລະສັບ: 021 219425- 6
 ແຟັກ: 021 219438